



# Der Schiebeschrank für Fußbodenmuster

## Funktionales Fußbodenpräsentationssystem

Eine gute Präsentation von Fußböden in einem Ausstellungsraum kostet oft viel Platz, schließlich wollen Sie dem Kunden einen guten Eindruck davon vermitteln, wie der fertige Fußboden später aussehen wird. So ist es zum Beispiel oft möglich, in einem Ausstellungsraum einige Fußbodenflächen mit den meist verkauften Modellen anzulegen, damit zeigen Sie jedoch nicht die gesamte Bandbreite Ihres Sortiments.



Der Kauf eines neuen Fußbodens ist und bleibt eine erhebliche Investition und Ihr potenzieller Kunde geht davon aus, dass ihm bei seinem Kauf bei einem Fachmann eine große Auswahl geboten wird. De Jong hat deshalb neben dem innovativen Klappkarussell einen Schiebeschrank entwickelt, mit dem Sie in einem relativ kleinen Raum einen Großteil Ihres Fußbodensortiments präsentieren können.

Der universelle Wand- und Schiebeschrank besteht aus einem modularen System, mit dem es ganz einfach ist, zwei Schränke aufeinanderzustellen. Sie können in jedem Schrank einzelne Bretter präsentieren und durch die schräge Aufstellung sind alle Bretter direkt gut zu sehen. Durch ihr Format können die Bretter leicht herausgenommen werden und auch auf der Bodenfläche gezeigt werden. Dadurch erhält der Kunde ein realistischeres Bild davon, wie der Fußboden in seiner eigenen Wohnung aussehen könnte.

Der Schiebeschrank ist als einfaches oder doppeltes Modell und je nach Laufrichtung im Ausstellungsraum als linke oder rechte Ausführung erhältlich.



Der Schiebeschrank ist als einfaches und doppeltes Modell und als linke und rechte Ausführung lieferbar. Die Standardausführung besteht aus 18 mm dicker laminierter Spanplatte. Andere Farben und Muster sind auf Anfrage erhältlich.

Maße der Fußbodenbretter:  
1000 x 800 mm

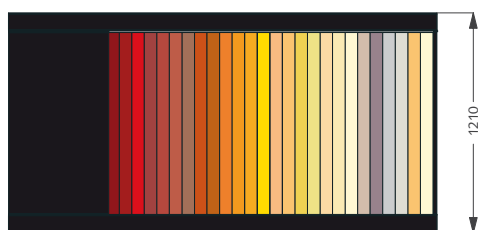
**Schiebeschrank für Fußbodenmuster, einfaches Modell**

Maße des Schrankes:  
(BxHxT) 2356 x 1210 x 552 mm

**Schiebeschrank für Fußbodenmuster, doppeltes Modell**

Maße des Schrankes: (BxHxT)  
2356 x 2320 x 552 mm

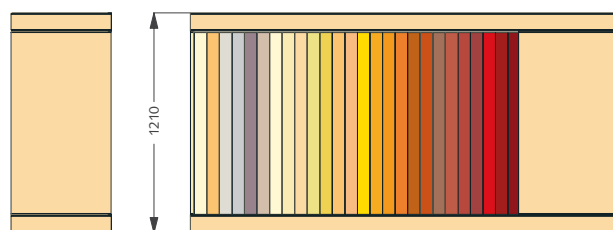
## Schematische Zeichnungen der Vorder- und Seitenansichten und des Querschnitts der Schiebeschrankmodelle



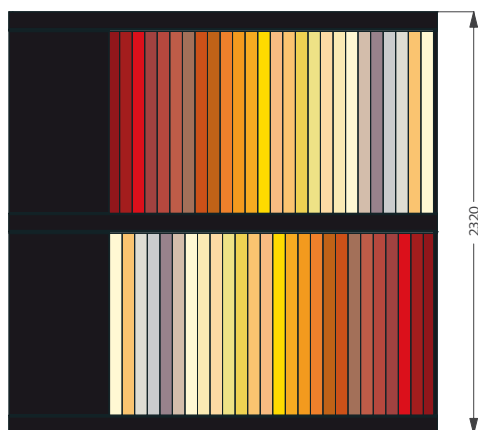
Vorderansicht, linke Ausführung



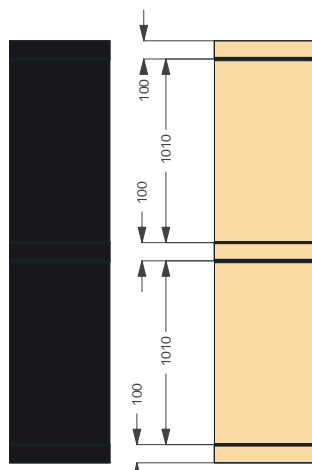
Vorderansicht, linke Ausführung



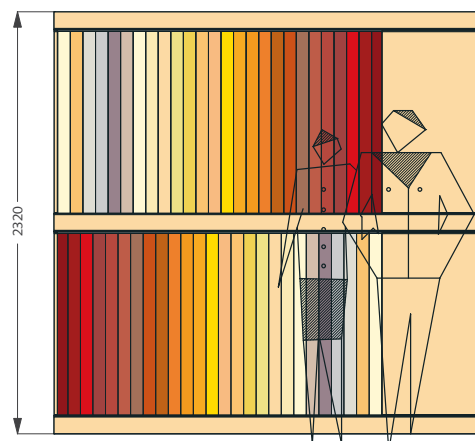
Vorderansicht, linke Ausführung



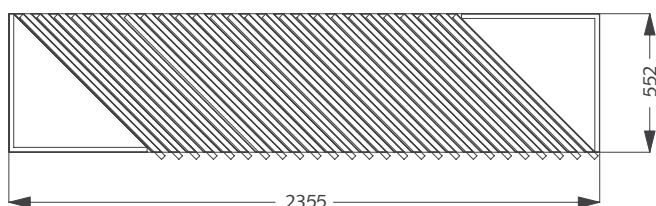
Vorderansicht, linke Ausführung



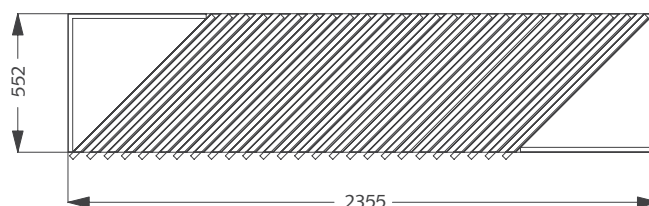
Vorderansicht, linke Ausführung



Vorderansicht, linke Ausführung



Querschnitt



Querschnitt